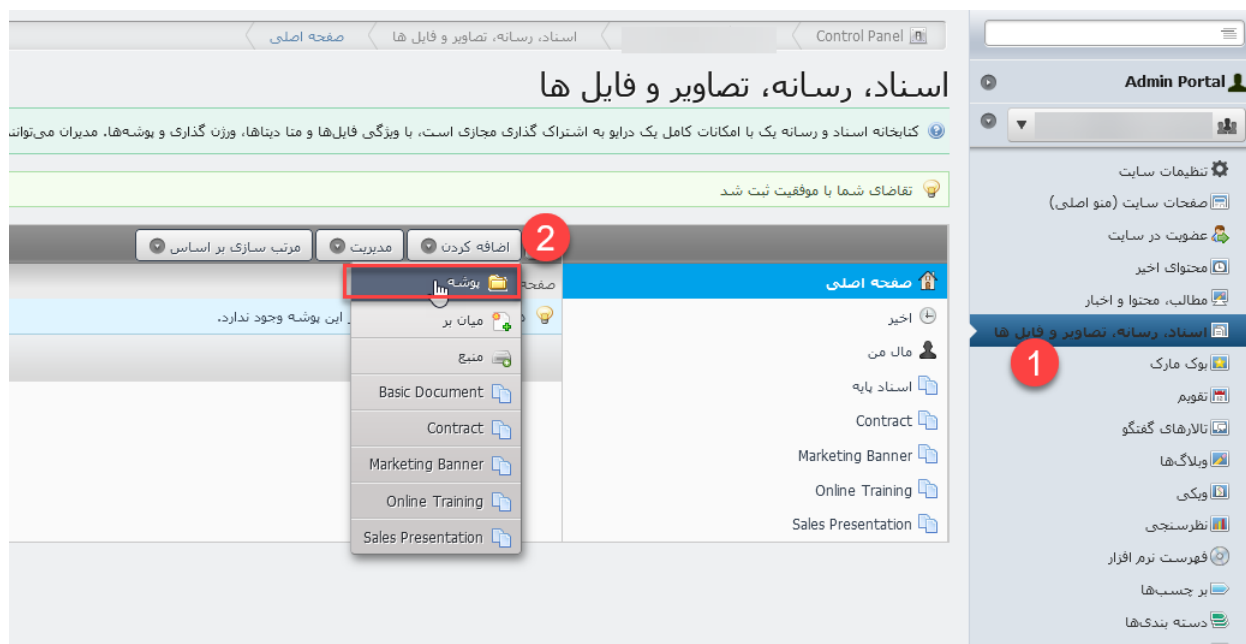


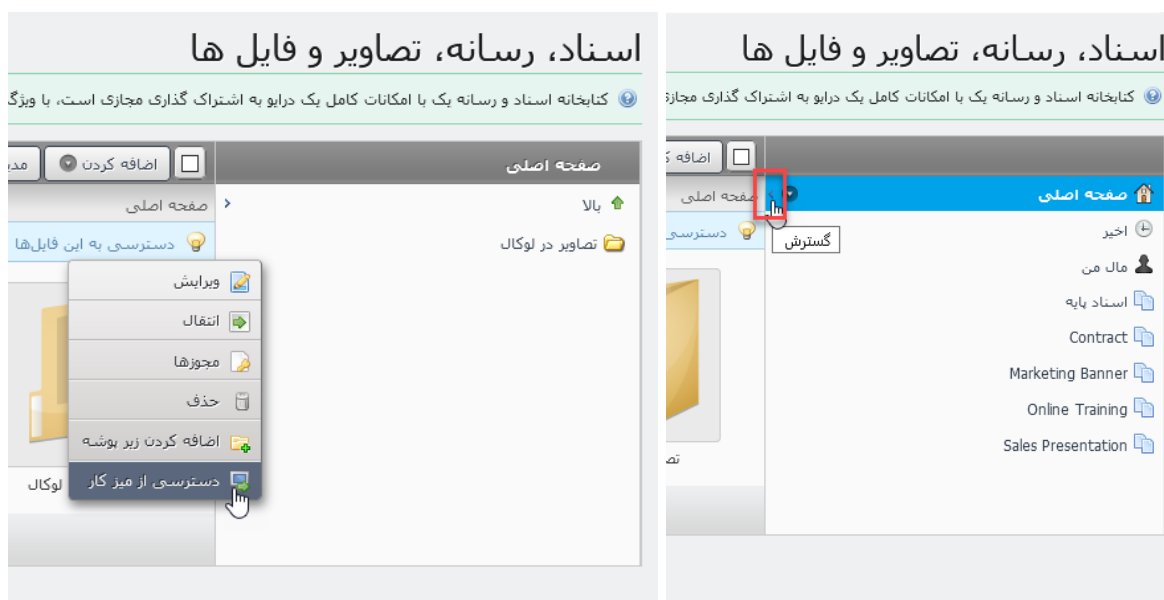
یکی از قابلیت های لایفری برای بارگزاری فایل ها، بارگزاری از طریق میز کار (کامپیوتر شخصی) می باشد. برای استفاده از این روش باید در ابتدا در سایت مربوطه، از طریق بخش اسناد و رسانه کنترل پنل یک فولدر ایجاد کنید.



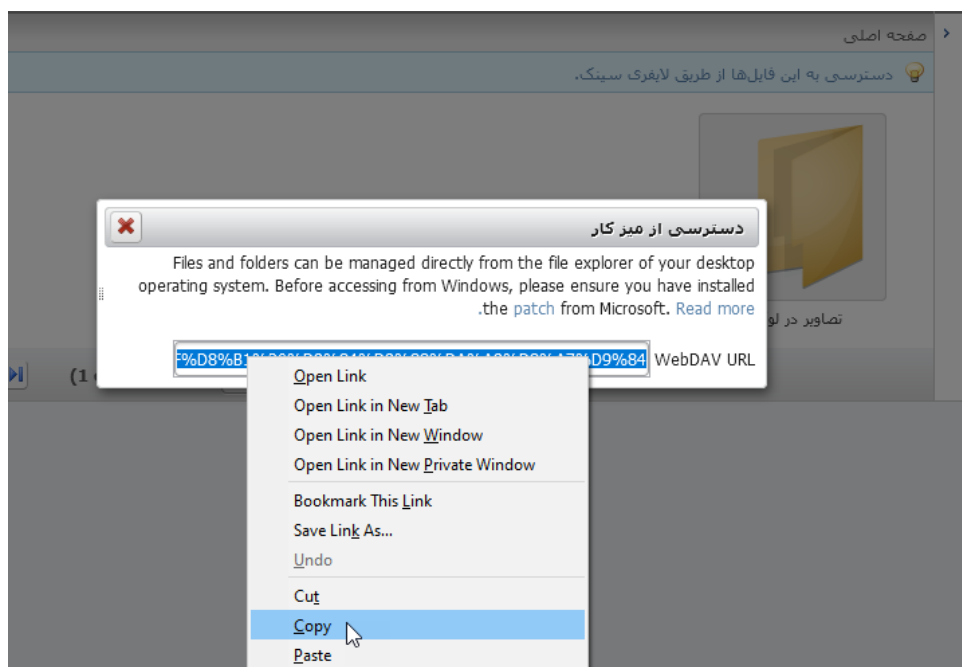
پس از ایجاد فولدر با کلیک بر روی آیکن تنظیمات کنار آن، گزینه "دسترسی از طریق میز کار" را انتخاب نمایید.



برای پیدا کردن فولدر ایجاد شده، از طریق آیکن سمت "<" در ستون سمت چپ هم می توانید اقدام کنید.



با انتخاب گزینه دسترسی از میز کار پنجره ای مشابه تصویر زیر برای شما باز خواهد شد. آدرس قرار داده شده را کپی نمایید.



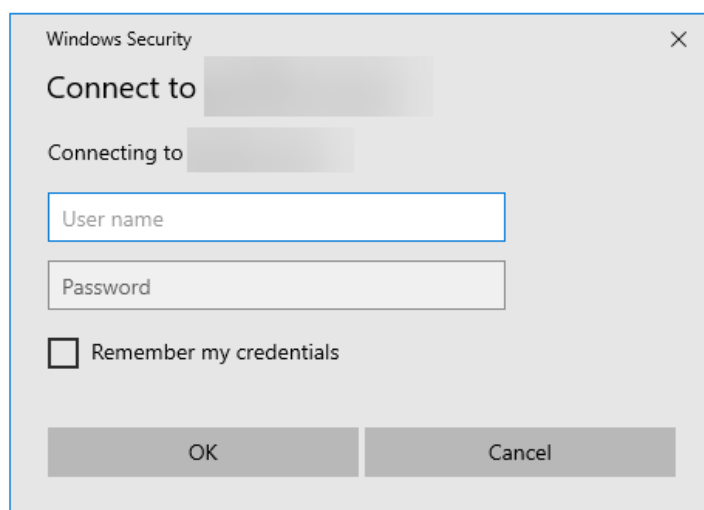
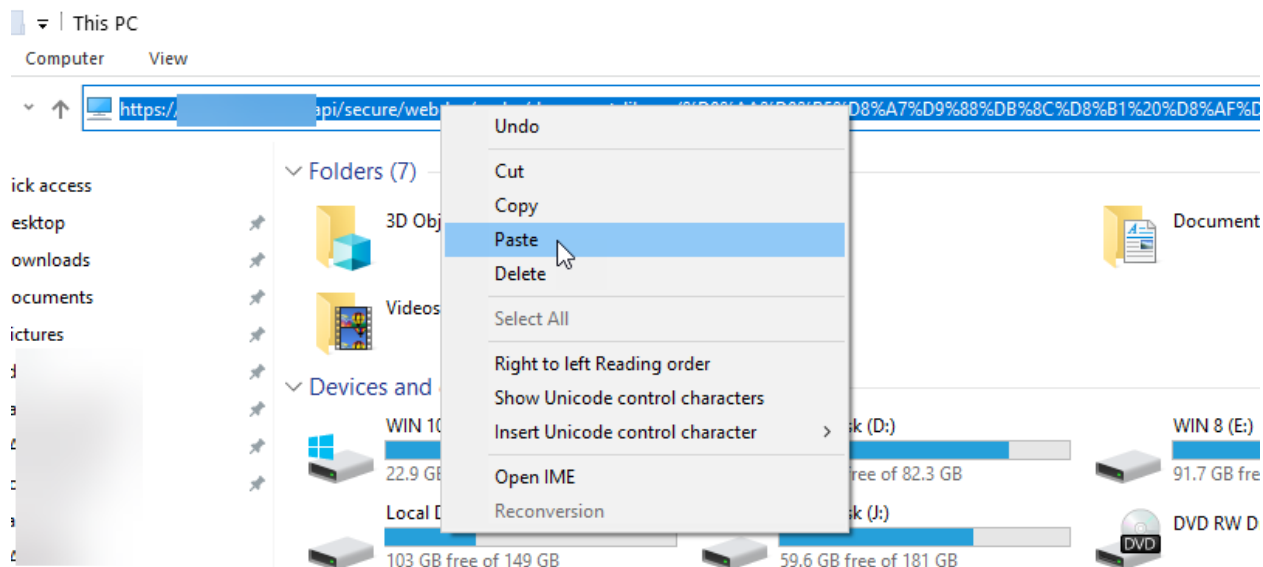
در ادامه دو روش برای دسترسی به فایل ها وجود دارد که توضیح داده می شود:

۱- روش سریع

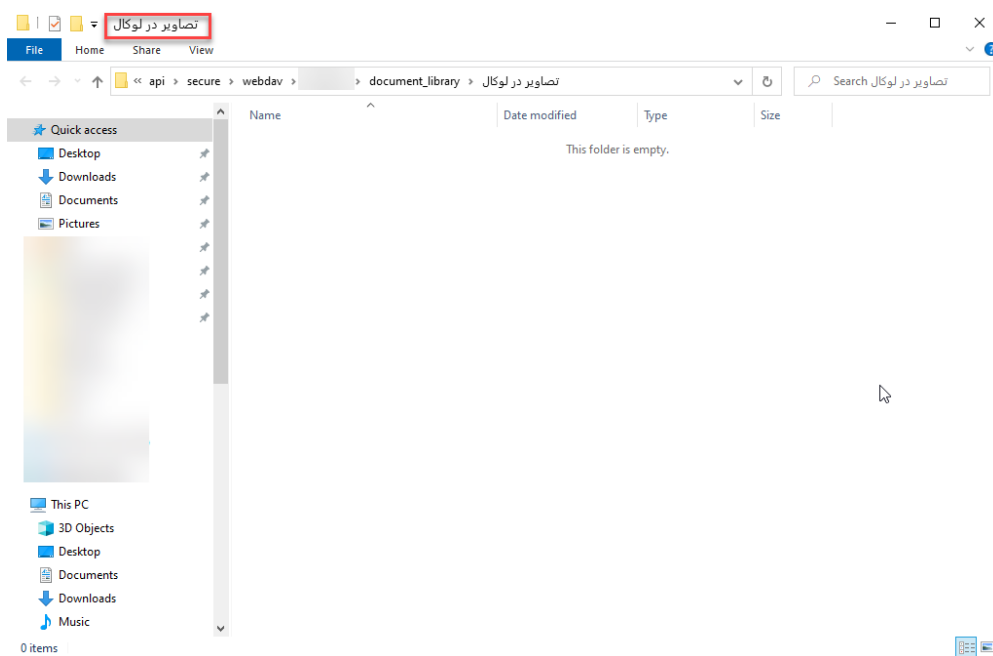
۲- روش ایجاد فولدر ثابت

۱- روش سریع

در کامپیوتر شخصی خود به **My Computer** یا **This PC** در ویندوز خود مراجعه کنید و لینک کپی شده را در قسمت آدرس **paste** نمایید و در پنجره باز شده اطلاعات لاگین خود را وارد نمایید.



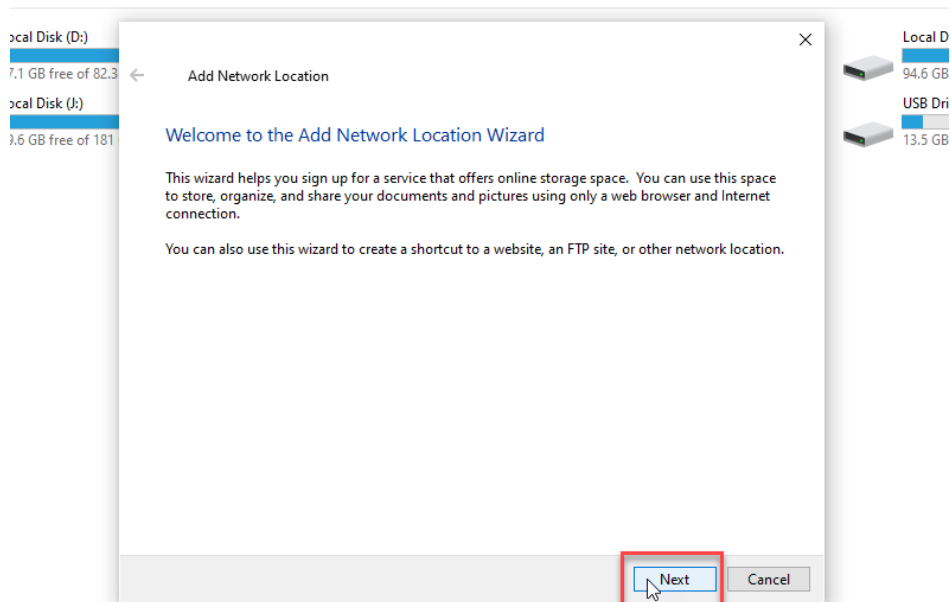
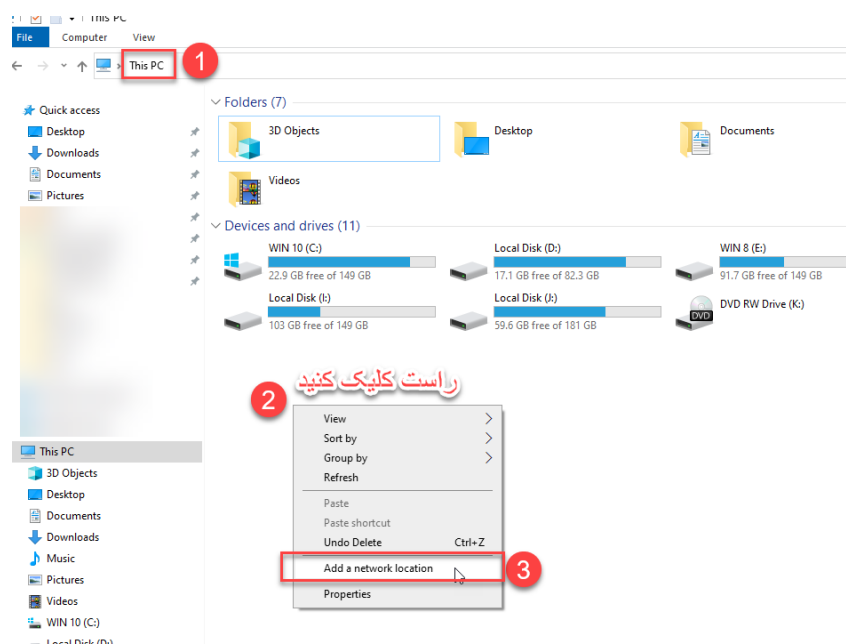
پس از تایید یه پنجره برای شما باز می شود که دقیقا مثل فولدر در سرور هست و با قرار دادن فایل ها در آن، فایل ها روی سرور آپلود می شوند.

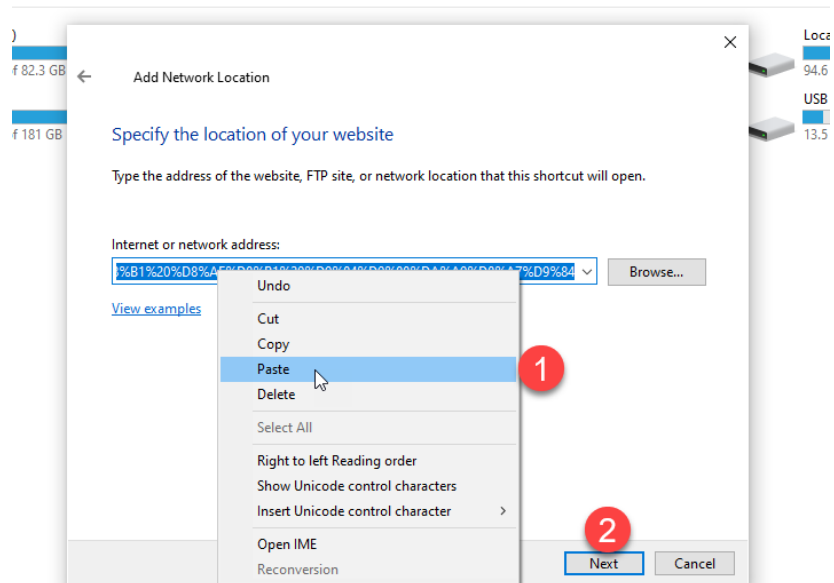
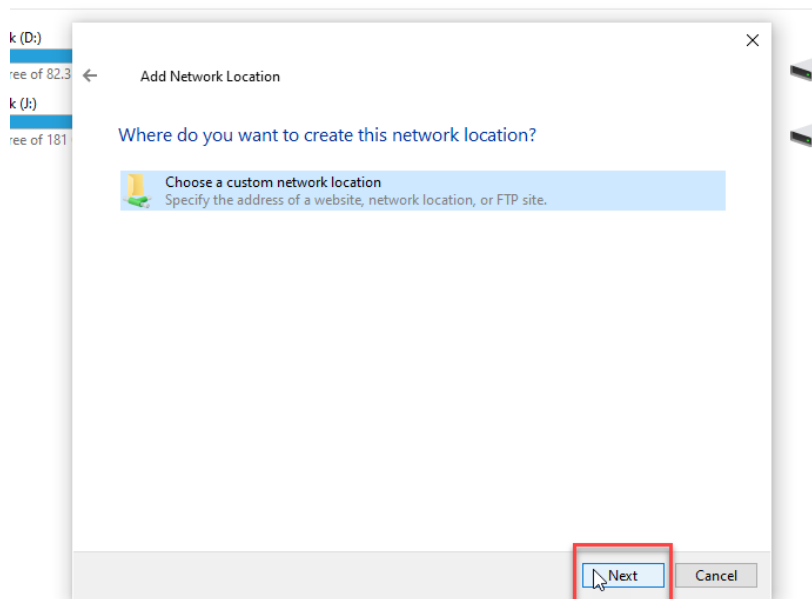


با این روش می توانید تصاویر مربوط به یک گزارش تصویری را به صورت یکجا کپی و پیست کنید تا در مطالب مورد نیاز از آن ها استفاده کنید.

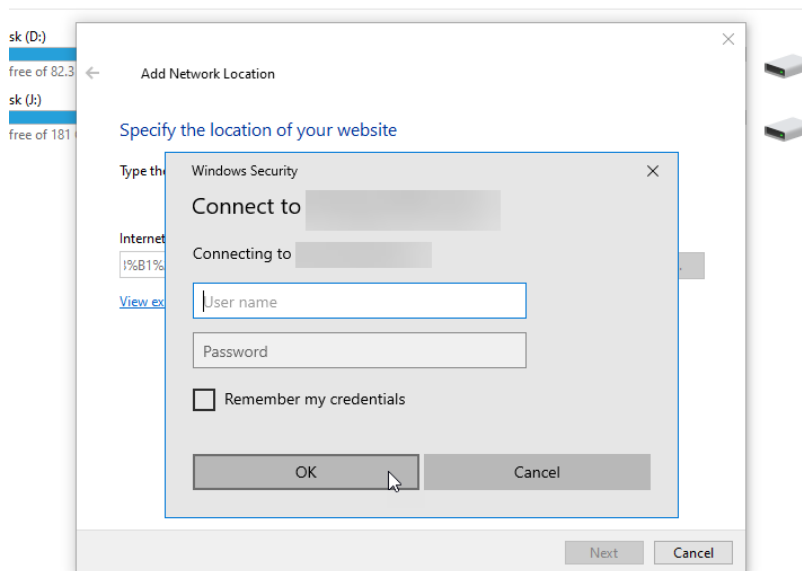
۲- روش ایجاد فولدر ثابت

در کامپیوتر شخصی خود به My Computer یا This PC در ویندوز خود مراجعه کنید و با راست کلیک گزینه "Add a Network Location" را انتخاب کنید و لینک کپی شده را paste نمایید.

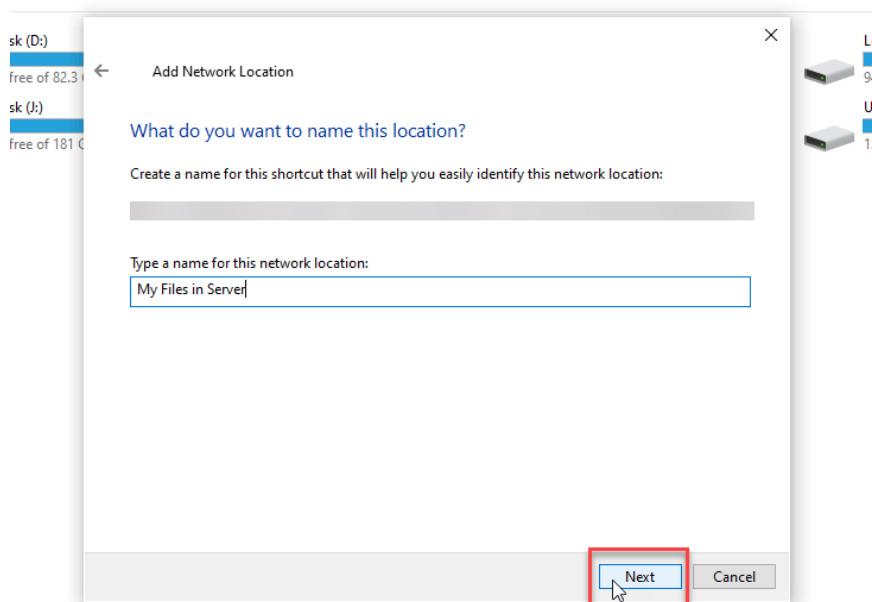


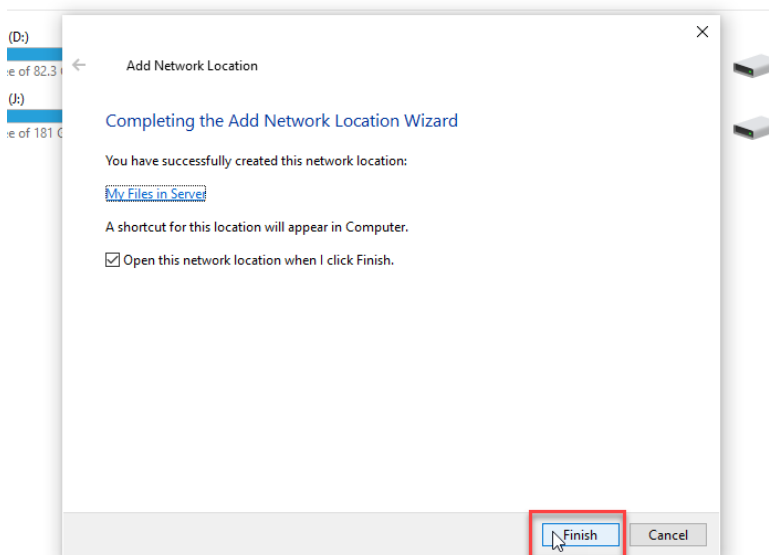


اطلاعات لاگین خود را در قسمت تعیین شده وارد نمایید:

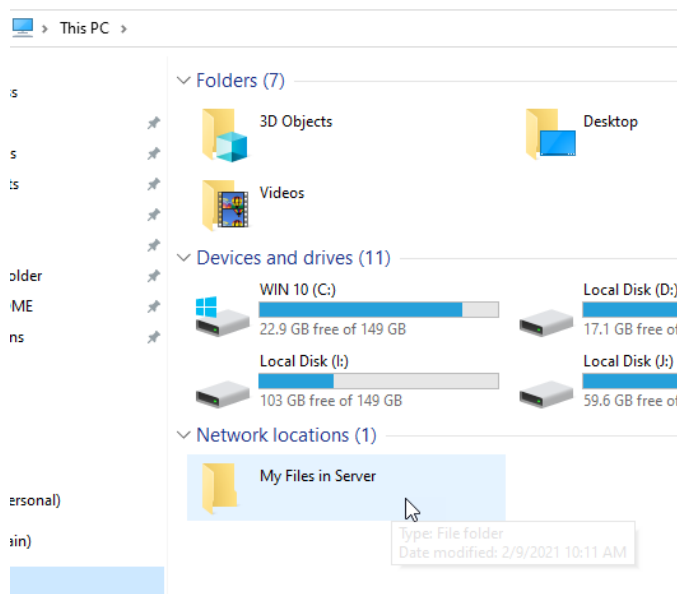


پس از تایید ورود یک نام برای فولدر مورد نظر انتخاب کنید:

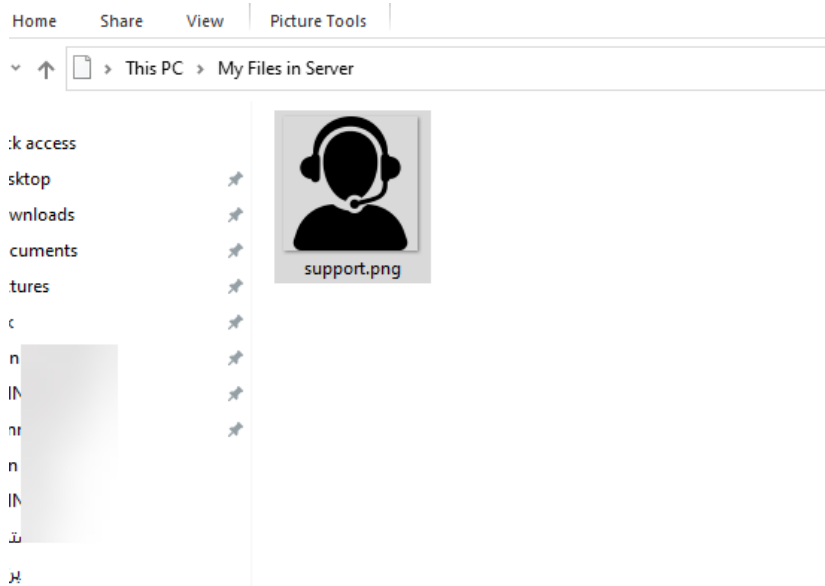




با اتمام مراحل، در بخش network location فولدری با نام انتخاب شده ایجاد می شود دقیقا مثل فولدر در سرور هست و با قرار دادن فایل ها در آن، فایل ها روی سرور آپلود می شوند.



به طور مثال یک تصویر را در این فولدر قرار دادیم و در تصویر در فولدر معادل در سرور هم بارگزاری شد:

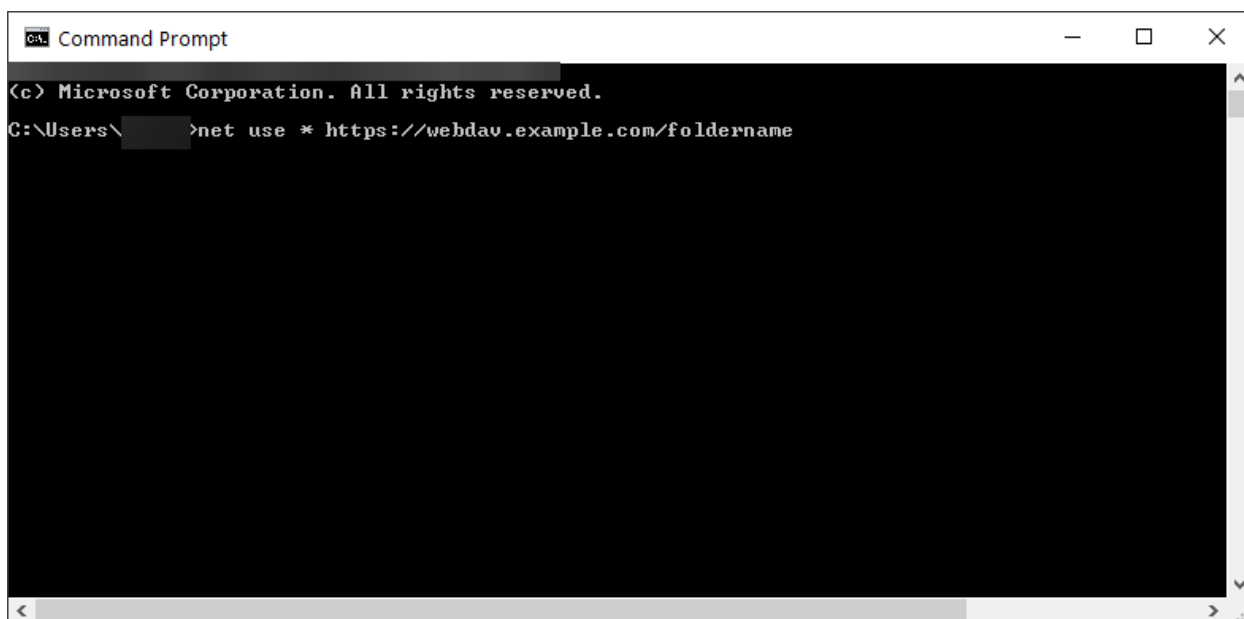


با این روش می توانید تصاویر مربوط به یک گزارش تصویری را به صورت یکجا کپی و پیست کنید تا در مطالب مورد نیاز از آن ها استفاده کنید.

توجه (کاربران با ویندوز ۷):

کلاینت هایی که سیستم عامل آنها ویندوز ۷ هست لازم است تا به جای روش های اعلام شده قبلی، دستور زیر را در cmd وارد نمایند:

```
net use * https://webdav.example.com/foldername
```



```
Command Prompt
(c) Microsoft Corporation. All rights reserved.
C:\Users\>net use * https://webdav.example.com/foldername
```

بدین ترتیب در پنجره باز شده یوزر و پسورد پرسیده می شود و سپس یک درایو مشابه روش های قبلی ایجاد ایجاد می گردد و قابل استفاده می باشد.

لازم به ذکر است این مورد فقط برای سایت هایی https هستند، در ویندوز ۷ پیش می آید و در سایر موارد می توانند از روش های قبلی استفاده نمایند.